

**WYCENA Nr: 520/5/12/2021**

z dnia: 20.12.2021

Rzecznawca : mgr inż. Dariusz Sobania, RS001304

Zleceniodawca: PGW Wody Polskie Zarząd Zlewni we Wrocławiu

Adres: Wyb. Wyspiańskiego 39, 50-370 Wrocław

Zlec. pismo, znak: WR.ZOO.5.283.28.2021.MP

z dnia: 13.12.2021

Właściciel: PGW Wody Polskie RZGW we Wrocławiu

Adres: ul. Norwida 34, 50-950 Wrocław

Zadanie: Ocena stanu technicznego i określenie wartości rynkowej pojazdu

**PODSTAWA WYCENY**

Podstawę niniejszej wyceny stanowi zlecenie pismo WR.ZOO.5.283.28.2021.MP z dnia 13.12.2021 r. oraz oględziny pojazdu wykonane w dniu 17.12.2021 r. we Wrocławiu przy ul. Braci Gierymskich.

Przedstawiono dowód rejestracyjny pojazdu.

Wartość bazową oszacowano na podstawie analizy ofert sprzedaży pojazdów tego typu, dostępnych na portalach internetowych.

**DANE IDENTYFIKACYJNE POJAZDU (\*)**

Dane: [O] XII-2021

Marka: CITROËN

Rok produkcji: 2000

Model: Berlingo 1.9 Diesel Kat.

Wersja: X

Nr rejestracyjny: DW13540

Rodzaj pojazdu: Samochód ciężarowy (na bazie osobowego)

VIN: VF7MFWJZFVK202391

Data pierwszej rejestracji	27.07.2000
Data ważności badania technicznego	17.02.2022
Wskazanie drogomierza	292340 km
Okres eksploatacji pojazdu (00/07/27-21/12/18)	257 mies.
Kolor powłoki lakierowej, (rodzaj lakieru)	Złoty 2-warstwowy z efektem metalicznym
Oznaczenie typu	M
Dop. masa całk.	1840 kg
Rodzaj nadwozia	kombi (uniwersalne) 4 drzwiowe
Jednostka napędowa	z zapłonem samoczynnym
Pojemność / Moc silnika	1868 ccm / 51kW (69KM)
Liczba cylindrów / Układ cylindrów / Liczba zaworów	4 / rzędowy / 8
Rodzaj skrzyni biegów	manualna
Rodzaj napędu	przedni (4x2)

**WYPOSAŻENIE STANDARDOWE**

L.p.	Nazwa elementu wyposażenia	L.p.	Nazwa elementu wyposażenia
1	Drzwi boczne prawe przesuwne	11	Przygotowanie do montażu radia
2	Drzwi tylne dwuskrzydłowe	12	Siedzenia tylne dzielone asymetrycznie
3	Immobilizer	13	Sygnalizacja pozostawienia włączonych świateł
4	Kolumna kierownicy regulowana	14	Szyby przyciemniane
5	Napinacze pasów bezpieczeństwa pirotechniczne z kontrolą naciągu	15	Tapicerka tekstylna
6	Pasy bezpieczeństwa bezwładnościowe przednie	16	Uchwyty do mocowania bagażu
7	Pasy bezpieczeństwa bezwładnościowe tylne	17	Wspomaganie układu kierowniczego
8	Pasy bezpieczeństwa z regulacją wysokości mocowania przednie i tylne	18	Zagłówki siedzeń tylnych 3 szt.
9	Podgrzewacz paliwa	19	Zawór automatycznego odcięcia paliwa w przypadku kolizji
10	Przegroda bagażnika		

**WYPOSAŻENIE DODATKOWE**

L.p.	Nazwa elementu wyposażenia
1	+Hak holowniczy
2	Lakier metalizowany
3	Poduszka powietrzna kierowcy
4	+Radioodtwarzacz

**OPIS ZAMONTOWANEGO W POJEŹDZIE OGUMIENIA**

Koło	Marka, typ	Bieżnik [mm]	Zużycie [%]
Przednie lewe:	*HANKOOK 175/70 R14C 95/93T VANTRA LT TL	4,0	66
Przednie prawe:	*HANKOOK 175/70 R14C 95/93T VANTRA LT TL	3,5	73
Tylne lewe:	*HANKOOK 175/70 R14C 95/93T VANTRA LT TL	7,0	24
Tylne prawe:	*HANKOOK 175/70 R14C 95/93T VANTRA LT TL	7,0	24

**STAN TECHNICZNY POJAZDU**

Przedstawiony do wyceny pojazd znajduje się w poniżej normatywnym w stosunku do okresu i sposobu użytkowania stanie utrzymania.

Wnętrze pojazdu zanieczyszczone eksploatacyjnie, liczne ślady zużycia eksploatacyjnego oraz uszkodzenia elementów wyposażenia wnętrza i przestrzeni ładunkowej.

Liczne, nienaprawione uszkodzenia zewnętrzne.

Pojazd wyłączony z użytkowania, przeznaczony do zbycia.

Silnik - rozruch prawidłowy, praca silnika prawidłowa.

Stwierdzono następujące braki i uszkodzenia:

- uszkodzone wygłuszenia ściany grodziowej i pokrywy silnika,
- połamany uchwyt miarki oleju w silniku,
- niewielkie uszkodzenia chłodnicy,
- otarcia zderzaka przedniego,
- deformacje poszycia drzwi kierowcy,
- wgniecenie i otarcie poszycia boku lewego,
- otarcie poszycia boku prawego oraz poszycia drzwi tylnych prawych,
- otarcie z wgnieceniami poszycia prawego progu, drzwi tylnych prawych i przednich prawych,
- ogniska korozji prawego progu w przedniej części oraz fartucha nadkola przedniego lewego koła,
- uszkodzona obudowa prawego lusterka, brak nakładki,
- wgniecenia błotnika przedniego prawego,
- popękany klosz lampy kierunkowskazu przedniego prawego,

- brak kołpaków kół,
- koło zapasowe zamontowane w miejsce tylnego prawego koła, które znajduje się w bagażniku,
- uszkodzone gniazdo złącza przyczepy,
- uszkodzona osłona zewnętrznego przegubu lewej półosi,
- nieprawidłowe działanie zamka stacyjki.

Na podstawie przeprowadzonego pomiaru grubości powłoki lakierowej ustalono, że na pojeździe były wcześniej wykonywane naprawy blacharsko lakiernicze elementów karoserii.

Z uwagi na stwierdzony stan techniczny pojazdu i wysokie koszty naprawy, jego odbudowa w zakresie umożliwiającym dalszą eksploatację, jest ekonomicznie nieuzasadniona.

<b>KOREKTY</b>
----------------

**moto-ekspert**

rzeczoznawstwo samochodowe  
mgr inż. Dariusz Sobania  
Certyfikowany Rzeczoznawca Samochodowy  
Min. Infrastruktury RS 001304

# DOKUMENTACJA FOTOGRAFICZNA

do wyceny nr: 520/5/12/2021

z dnia: 20.12.2021

## DANE IDENTYFIKACYJNE POJAZDU (\*)

Dane: [O] XII-2021

Marka: CITROËN

Rok produkcji: 2000

Model: Berlingo 1.9 Diesel Kat.

Wersja: X

Nr rejestracyjny: DW13540

Rodzaj pojazdu: Samochód ciężarowy (na bazie osobowego)



Fot. 1



Fot. 2



Fot. 3



Fot. 4



Fot. 5



Fot. 6



Fot. 7



Fot. 8



Fot. 9



Fot. 10



Fot. 11



Fot. 12



Fot. 13



Fot. 14



Fot. 15



Fot. 16



Fot. 17



Fot. 18



Fot. 19



Fot. 20



Fot. 21



Fot. 22





Fot. 23



Fot. 24



Fot. 25



Fot. 26



Fot. 27



Fot. 28



Fot. 29



Fot. 30



Fot. 31



Fot. 32



Fot. 33



Fot. 34



Fot. 35



Fot. 36



Fot. 37



Fot. 38



Fot. 39



Fot. 40



Fot. 41



Fot. 42



Fot. 43



Fot. 44



Fot. 45



Fot. 46



Fot. 47



Fot. 48



Fot. 49



Fot. 50



Fot. 51



Fot. 52



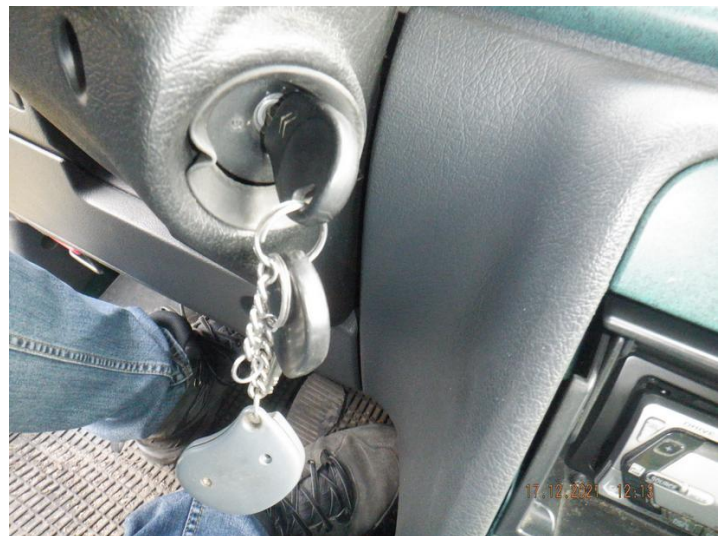
Fot. 53



Fot. 54



Fot. 55



Fot. 56

# ARKUSZ BADANIA POWŁOKI LAKIEROWEJ

do wyceny nr: 520/5/12/2021

z dnia: 20.12.2021

Rzeczoznawca : mgr inż. Dariusz Sobania, RS001304

Zleceniodawca: PGW Wody Polskie Zarząd Zlewni we Wrocławiu

Adres: Wyb. Wyspiańskiego 39, 50-370 Wrocław

Zlec. pismo, znak: WR.ZOO.5.283.28.2021.MP

z dnia: 13.12.2021

Właściciel: PGW Wody Polskie RZGW we Wrocławiu

Adres: ul. Norwida 34, 50-950 Wrocław

Zadanie: Ocena stanu technicznego i określenie wartości rynkowej pojazdu

## DANE IDENTYFIKACYJNE POJAZDU (\*)

Dane: [O] XII-2021

Marka: CITROËN

Rok produkcji: 2000

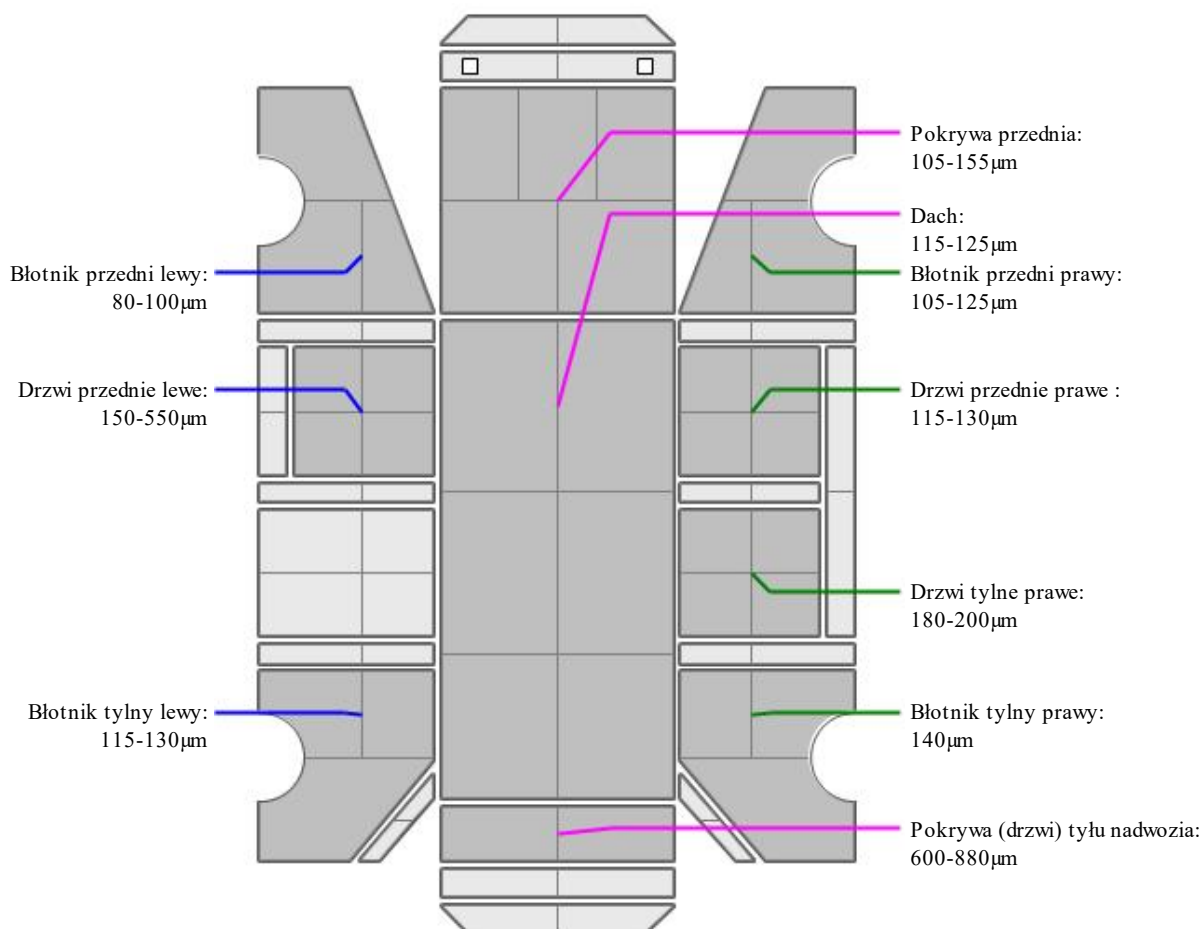
Model: Berlingo 1.9 Diesel Kat.

Wersja: X

Nr rejestracyjny: DW13540

Rodzaj pojazdu: Samochód ciężarowy (na bazie osobowego)

## OPIS POWŁOKI LAKIEROWEJ



# ARKUSZ USTALENIA WARTOŚCI POJAZDU

do wyceny nr: 520/5/12/2021

z dnia: 20.12.2021

Rzeczoznawca : mgr inż. Dariusz Sobania, RS001304

Zleceniodawca: PGW Wody Polskie Zarząd Zlewni we Wrocławiu

Adres: Wyb. Wyspiańskiego 39, 50-370 Wrocław

Zlec. pismo, znak: WR.ZOO.5.283.28.2021.MP

z dnia: 13.12.2021

Właściciel: PGW Wody Polskie RZGW we Wrocławiu

Adres: ul. Norwida 34, 50-950 Wrocław

Zadanie: Ocena stanu technicznego i określenie wartości rynkowej pojazdu

## DANE IDENTYFIKACYJNE POJAZDU (\*)

Dane: [O] XII-2021

Marka: CITROËN

Rok produkcji: 2000

Model: Berlingo 1.9 Diesel Kat.

Wersja: X

Nr rejestracyjny: DW13540

Rodzaj pojazdu: Samochód ciężarowy (na bazie osobowego)

Wycena na podstawie pojazdu: CITROËN Berlingo 1.9 Diesel Kat. X kb4 1868 ccm 51 kW O

## USTALENIE WARTOŚCI POJAZDU

Normatywny okres eksploatacji .....	<b>259 mies.</b>
DATA PIERWSZEJ REJESTRACJI (rok/mies/dn) .....	<b>27.07.2000</b>
Rzeczywisty okres eksploatacji .....	<b>257 mies.</b>

### LISTA WYPOSAŻENIA:

Lista wyposażenia na podstawie informacji z bazy danych na okres: 2000.06-2002.02

### WYPOSAŻENIE DODATKOWE:

Lp.	Nazwa elementu wyposażenia	wt	data zam.	wpa	[%]	Wsp.
1	Hak holowniczy	1,00			4,29*	0,30
2	Lakier metalizowany	0,50			2,19	0,65
3	Poduszka powietrzna kierowcy	0,00			1,95	1,00
4	Radioodtwarzacz	1,00			3,57*	0,30

Przebieg normatywny .....	<b>347 000 km</b>
Przebieg rzeczywisty odczytany .....	<b>292 340 km</b>



**STAN OGUMIENIA:**

Oś	Koło	Cena [PLN]	Zuż. [%]	Bieżn [mm]	Koło	Zuż. [%]	Bieżn [mm]	Koło	Zuż. [%]	Bieżn [mm]
Przednia					Lewe:	66*	4			
								Prawe:	73*	3,5
Tylna					Lewe:	24*	7			
								Prawe:	24*	7

**UWAGI**

Przy ustalaniu wartości uwzględniono: stan techniczny, datę pierwszej rejestracji, wyposażenie, stan ogumienia, poziom utrzymania.

Rzeczoznawca wydając niniejszą wycenę nie odpowiada za treść opinii opartą na informacjach, co do których został wprowadzony w błąd przez zleceniodawcę lub, które zostały oparte na dowodach zakwestionowanych przez uprawnione organa.

Niniejsza wycena nie jest ekspertyzą stanu technicznego, ani gwarancją niezawodności zespołów i podzespołów pojazdu. Została sporządzona wyłącznie na podstawie oględzin w warunkach istniejących w miejscu badania.

Wycena określa wyłącznie szacunkową wartość rynkową pojazdu i może być wykorzystana przez Zlecającego.

Sporządzający wycenę zastrzega, że nie ponosi odpowiedzialności za wady ukryte pojazdu, wady prawne, błędy w dokumentacji pojazdu i błędy montażu.

Opinię sporządzono bezstronnie zgodnie z najlepszą wiedzą i sumieniem rzeczoznawcy.